



Mathilde DELESPINE

Violence et maltraitance :
comment les détecter et agir ?



Mathilde DELESPINE

Violence et maltraitance :
comment les détecter et agir ?

Violence et maltraitance : comment les détecter et agir ?

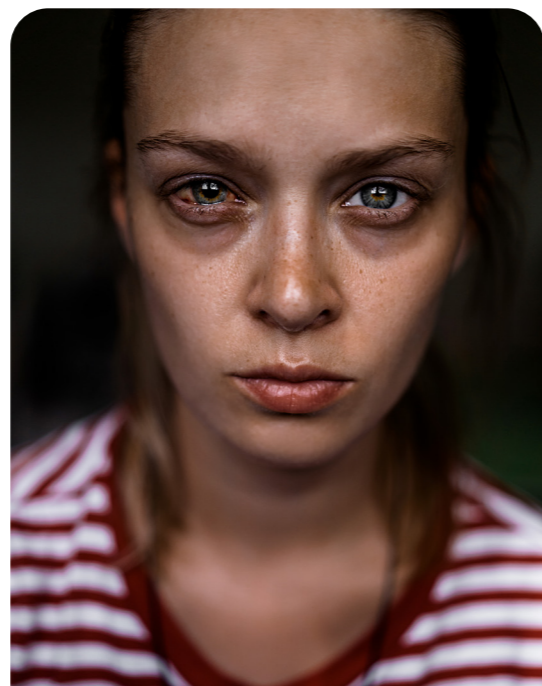
Ces dernières années nous avons collectivement pris conscience que **l'accompagnement des femmes victimes de violences doit être global, holistique et coordonné** et qu'il s'agit d'une **problématique majeure de santé publique**.

Les conséquences des violences sur la santé sont de mieux en mieux connues, comprises et documentées grâce au **développement de la recherche** sur cette problématique.

La publication récente par la HAS de **recommandations sur les violences au sein du couple** (2019), les mutilations sexuelles féminines (2020) et l'évaluation globale de la situation des enfants en danger (2021) est l'illustration de cet **engagement de la communauté médicale envers toutes les personnes victimes de violences**.

Ces situations sont souvent **complexes avec des vulnérabilités** croisées et un défaut de coordination des parcours de soins. En abordant les mécanismes et les conséquences de ces violences, **nous élaborerons des pistes concrètes pour la pratique quotidienne** afin de se sentir mieux équipés dans l'accompagnement périnatal des femmes victimes de violences.

Apprenez à repérer les femmes victimes de violences et à faire émerger leur parole puis à les orienter vers les ressources adaptées.



Ce que vous allez mettre en pratique

- Assoir les bases théoriques pour bien comprendre les enjeux de cette problématique.
- Connaître le cadre légal : ordinal, civil et pénal.
- Connaître les règles de rédaction d'un certificat médical descriptif.
- Savoir repérer, dépister et explorer les antécédents de violences.
- Savoir mener un entretien/temps d'échange avec une femme ayant subi des violences.
- Développer ses compétences relationnelles et pédagogiques pour permettre aux victimes de mettre en place les actions qui leur permettront d'être en sécurité et de se reconstruire.
- Savoir évaluer la gravité d'une situation de violence.
- Découvrir son réseau et les clés d'un travail partenarial au service des patients.

Programme de la formation

1. Les notions fondamentales : appréhender la problématique des violences faites aux femmes
2. Appréhender la problématique des violences faites aux femmes à travers l'aspect juridique et légal
3. Les outils pour reconnaître une situation de violence
4. Les outils pour le choix d'une stratégie de soins et le travail en réseau
5. Évaluation de sa pratique dans un but d'amélioration
6. Exercices et fiches à télécharger



Informations pratiques

Accessible en illimité et vidéos enregistrées



Formation 100% en ligne



Éligible DPC, FIFPL et OPCO



Fiches pratiques téléchargeables et certificat validant



Public visé : chirurgiens-dentistes